

## HFmotor 空心杯直流伺服电机

### 电机参数

| 电机型号 | 单位  | HFmotor-3230 | HFmotor-3590 | HFmotor-40150 |
|------|-----|--------------|--------------|---------------|
| 额定功率 | W   | 30           | 90           | 150           |
| 额定电压 | V   | 24           | 24           | 24            |
| 空载转速 | rpm | 6500         | 5300         | 7260          |
| 额定转速 | rpm | 5270         | 4680         | 6630          |
| 空载电流 | A   | 0.1          | 0.15         | 0.15          |
| 额定电流 | A   | 1.45         | 4.1          | 5.2           |
| 额定扭矩 | mNm | 41           | 104          | 170           |
| 堵转扭矩 | mNm | 278          | 680          | 1350          |

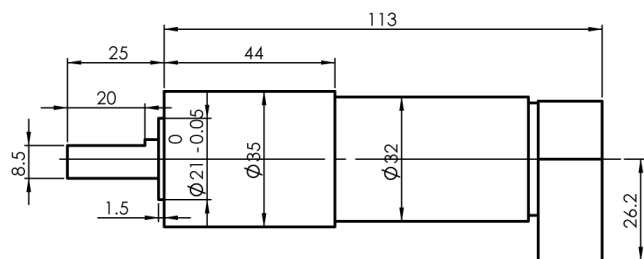
### 减速机参数

|                                                     |                         |
|-----------------------------------------------------|-------------------------|
| 壳体材质：不锈钢                                            | 最大径向承载：500N             |
| 齿轮材质：40Cr                                           | 最大轴向承载：100N             |
| 输出轴材质：不锈钢                                           | 输出轴径向间隙： $\leq 0.02$ mm |
| 法兰材质：铝合金                                            | 输出轴轴向间隙： $\leq 0.02$ mm |
| 输出端轴承：双滚动轴承                                         | 工作温度：-40~+125℃          |
| 常用减速比：6/12.25/14/16/19/21/24/28.5/36/42.88/49/56/64 |                         |
| 可选减速比：3.5~216，请联系客服咨询。                              |                         |

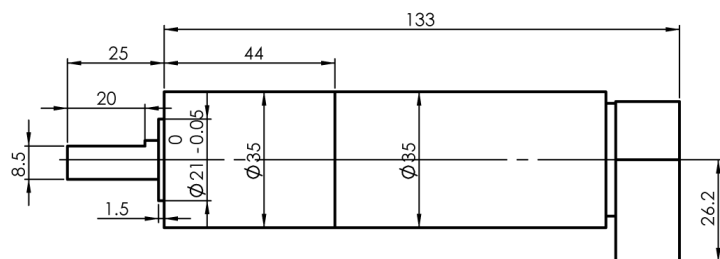
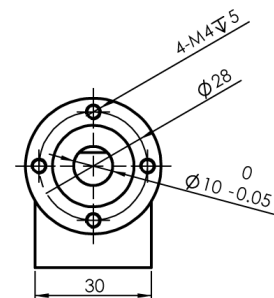
### 编码器参数

|            |                        |
|------------|------------------------|
| 脉冲数：500rpm | 信号类型：正交 A、B 相          |
| 额定电压：5V    | 输出方式：电压输出、长线驱动器（422）输出 |

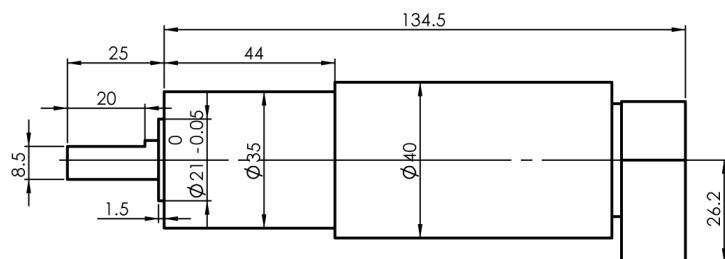
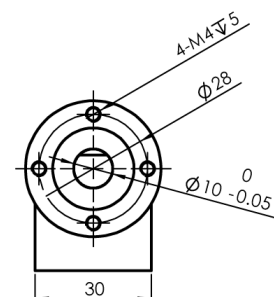
### 外形尺寸:



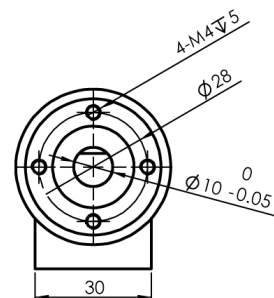
HFmotor-3230



HFmotor-3590



HFmotor-40150



\*前端面螺纹孔位置与后端编码器凸起朝向无固定角度关系。

\*减速器长度随减速比不同稍有变化。

\*减速器输出轴形式可定制。

### 整体照片:

